

HYBRID FIRE

# MatriX | 1050/500 RD



## DECORATIEOPTIES

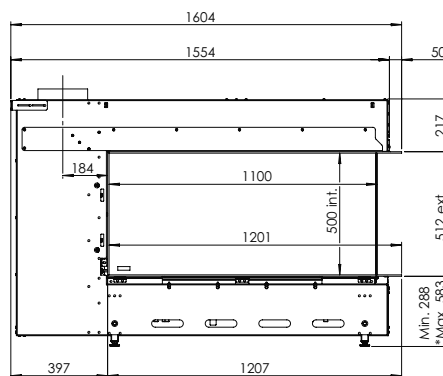
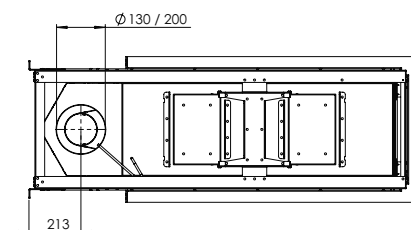


## Verwarmingsfunctionaliteit

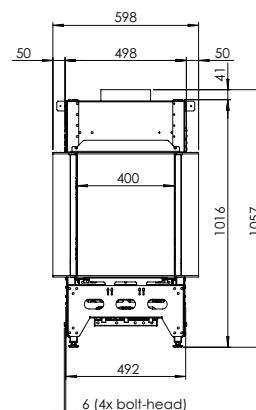
Nee

## Afvoermateriaal

130/200



\* Incl. optional adjustable feet



## Specificaties

**Buitenmaat BxHxD in mm**  
1604 x 1057 x 598

**Vuurzicht BxHxD in mm**  
1100 x 500 x 400

**Brander**  
Log Burner 3.0

**Decoratie opties**  
Houtset

**Achterwand**  
Achterwand staal vlak

**Afstandsbediening**  
Via app en ITC Remote

**Vermogen**  
10,7 kW

**Besturingssysteem**  
Honeywell

**Energie label**  
B

**Opties (tegen meerprijs)**  
HPL Module  
Zwart glazen achterwand  
Verstelbare poten  
Ontspiegeld glas

There is **so much to tell...**

Typeaanduiding(en)	MatriX 1050/500 RD ST H
Type	C11/C31/C91
Diameter afvoer/aanvoer	130/200
Gasaansluiting	3/8"
Indirecte verwarmingsfunctionaliteit	nee
Categorie	II2EK3P

	Symbol					Eenheid
Gassoort/aansluitdruk		G25.3-25	G20-20	G30-30	G31-30/37	mbar
Uitstoot bij ruimteverwarming	NOx	73	97	95	122	mg/kWhinput (GVC)

Directe warmte-afgifte						
Nominale warmte-afgifte	P <sub>nom</sub>	10,6	10,7	10,2	10,2	kW
Minimale warmte-afgifte (indicatief)	P <sub>min</sub>	1,6	1,5	1,8	1,6	kW

Nuttig systeem rendement (NCV)						
Bij nominale warmte-afgifte	$\eta_{th,nom}$	88,4	89,0	88,0	88,3	%
Bij minimale warmte-afgifte (indicatief)	$\eta_{th,min}$	67,2	69,5	68,9	72,1	%

Toestel input gegevens						
Nominale belasting	Hi	12,0	12,0	11,6	11,6	kW
Gasverbruik volstand		1,45	1,25	0,36	0,47	m <sup>3</sup> /h
				0,91	0,90	kg/h
Branderdruk volstand		18,3	13,0	20,5	28,0	mbar
Branderdruk kleinstand		3,0	4,0	9	9,0	mbar

Vermogensis voor permanente waakvlam						
Vermogensis voor permanente waakvlam (indien van toepassing)	P <sub>pilot</sub>	0	0	0	0	kW

Aanvullend elektriciteitsverbruik						
Bij nominale warmte-afgifte	el <sub>max</sub>	0,0309	0,0309	0,0309	0,0309	kW
Bij minimale warmte-afgifte	el <sub>min</sub>	0,0114	0,0114	0,0114	0,0114	kW
In standby modus	el <sub>SB</sub>	0,0021	0,0021	0,0021	0,0021	kW

Energie-efficiëntie						
Energie-efficiëntie klasse		B	B	B	B	
Energie-efficiëntie index	EEl	87	88	87	87	

Aan de getoonde waardes kunnen geen rechten worden ontleend. Bij toestellen op (bio-)propan is de vlamhoogte lager. Rendement, vermogen, energie-efficiëntie-index en energie-efficiëntieklasse op basis van gassoort G20.